

Lutinus[®]

(progesterone) Vaginal Tablet 100mg



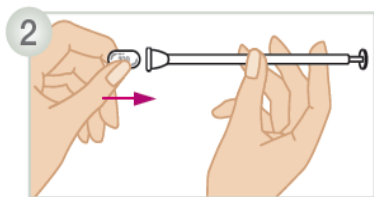
Come si usa LUTINUS

Seguire sempre le istruzioni del medico quando si usa LUTINUS.
Consultare il medico in caso di dubbi.

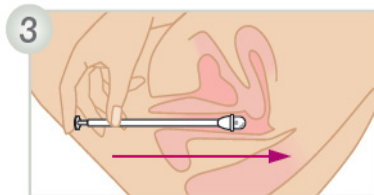
LUTINUS viene posizionato direttamente nella vagina usando l'applicatore in dotazione.



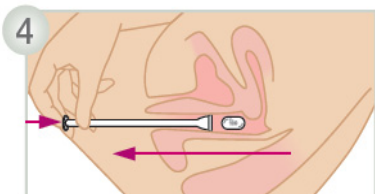
Estrarre la compressa dalla confezione tirando la linguetta sulla pellicola argentata. **NOTA:** *non* è possibile premere la compressa per estrarla.



Inserire una compressa nello spazio all'estremità dell'applicatore. Assicurarsi che la compressa sia posizionata saldamente e non cada.



Quando si inserisce l'applicatore con la compressa nella vagina, è possibile stare in piedi, sedute o sdraiate sul dorso con le ginocchia piegate. Inserire con cura l'estremità stretta dell'applicatore profondamente nella vagina.



Premere lo stantuffo per rilasciare la compressa. Rimuovere l'applicatore, sciacquarlo accuratamente con acqua calda corrente e riporlo per usi futuri.

NOTA: se si dimentica di usare LUTINUS, applicare una dose non appena possibile, quindi continuare come di consueto. Non applicare una dose doppia per compensare la dose dimenticata.

Non è necessario stare sdraiate dopo l'inserimento della compressa. Se non si desidera usare l'applicatore, è possibile inserire la compressa profondamente nella vagina usando le dita.

LUTINUS (progesterone) 100 mg. Compresse vaginali. Indicazioni: LUTINUS è indicato per il supporto luteinico come parte di un programma di trattamento ART (Tecnologia di riproduzione assistita) per donne sterili. Codice ATC: G03DA04. Confezione: blister da 21 compresse vaginali. Rx, F. SPC aggiornamento 15/01/2010.
Per ulteriori informazioni e dettagli sui prezzi, visitare il sito www.FASS.se.