

# Lutinus<sup>®</sup>

(progesterone) Vaginal Tablet 100mg



ข้อมูล 2554

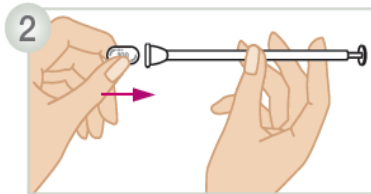
## วิธีใช้ LUTINUS

ปฏิบัติตามคำแนะนำของแพทย์ทุกครั้งเมื่อใช้ LUTINUS สอบถามจากแพทย์ของคุณหากไม่แน่ใจ

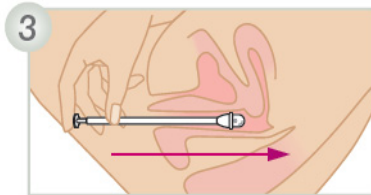
ใส่ LUTINUS เข้าไปในช่องคลอดโดยตรง โดยใช้แท่งใส่ยาที่เตรียมไว้ให้



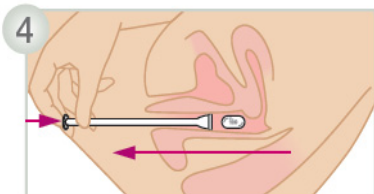
ดึงเม็ดยาออกมาจากบรรจุภัณฑ์โดยดึงแถบเล็ก ๆ บนฟิล์มสีเงินออก หมายเหตุ: *ไม่สามารถ* ดันเม็ดยาออกมาได้



ใส่ยาหนึ่งเม็ดเข้าไปในช่องว่างที่ด้านปลายของแท่งใส่ยา ตรวจสอบให้แน่ใจว่าเม็ดยาดูดแน่นอยู่กับที่ และไม่หลุดออกมา



ขณะสอดแท่งเม็ดยาเข้าไปในช่องคลอด คุณสามารถยืน นิ่ง หรือนอนหงายและงอเข้าขึ้นได้ ค่อยๆ สอดปลายด้านแคบของแท่งใส่ยาขึ้นไปในช่องคลอดของคุณ



ดันลูกสูบเพื่อปล่อยเม็ดยาออกมา ดึงแท่งใส่ยาออกมา ล้างโดยใช้น้ำร้อนไหลผ่าน และเก็บไว้ใช้ในครั้งต่อไป

หมายเหตุ: ถ้าคุณลืมใช้ LUTINUS ให้ใช้ยาหนึ่งเม็ดทันทีที่คุณนึกได้ จากนั้นจึงใช้ต่อไปตามปกติ ห้ามเพิ่มยาเป็นสองเท่าเพื่อชดเชยยาที่คุณลืมใช้

ไม่จำเป็นต้องนอนลงหลังจากใส่ยาแล้ว หากคุณไม่ต้องการใช้แท่งใส่ยา คุณสามารถสอดเม็ดยาขึ้นไปในช่องคลอดโดยใช้นิ้วของคุณได้