

# Lutinus<sup>®</sup>

(progesterone) Vaginal Tablet 100mg



Juin 2011

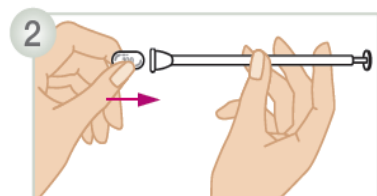
## Comment utiliser LUTINUS

Conformez-vous strictement à la prescription de votre médecin lors de l'utilisation de LUTINUS. En cas de doute, demandez l'avis de votre médecin.

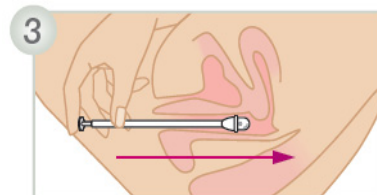
LUTINUS s'introduit directement dans le vagin à l'aide de l'applicateur fourni.



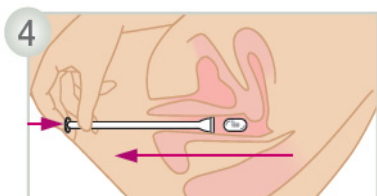
Sortez la capsule de l'emballage en tirant la languette du film argenté.  
REMARQUE : Il n'est pas possible de faire sortir la capsule en la poussant.



Placez une capsule dans l'espace prévu à l'extrémité de l'applicateur. Assurez-vous que la capsule est bien en place et ne risque pas de tomber.



Pour introduire l'applicateur et la capsule dans le vagin, vous pouvez rester debout, assise ou vous coucher sur le dos en repliant les genoux. Insérez profondément et avec précautions l'extrémité étroite de l'applicateur dans le vagin.



Appuyez sur le piston pour libérer la capsule. Enlevez l'applicateur, rincez-le soigneusement sous l'eau chaude et conservez-le pour une utilisation ultérieure.

REMARQUE : En cas d'oubli de prise de LUTINUS, prenez une dose dès que vous réalisez votre oubli et poursuivez le traitement normalement. Ne prenez jamais une double dose pour compenser la dose oubliée.

Il n'est pas nécessaire de vous coucher après introduction de la capsule. Si vous ne souhaitez pas utiliser l'applicateur, vous pouvez introduire la capsule profondément dans le vagin avec les doigts.

LUTINUS (progestérone) 100 mg. Capsules vaginales. Indication : LUTINUS est préconisé dans le cadre d'un traitement de soutien lutéal en cas de traitement de l'infertilité féminine avec une technique de reproduction assistée (TRA) Code ATC : G03DA04. Conditionnement : Plaquette blister contenant 21 capsules vaginales. Rx, F. SPC mise à jour 15/01/2010. Pour toute information complémentaire ou tarif, rendez-vous sur [www.FASS.se](http://www.FASS.se).