

Lutinus[®]

(progesterone) Vaginal Tablet 100mg



jun 2011

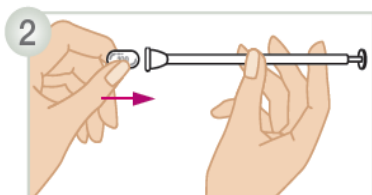
Kako se koristi LUTINUS

Kada koristite LUTINUS, uvek sledite uputstva svog lekara.
Pitajte lekara ako niste sigurni.

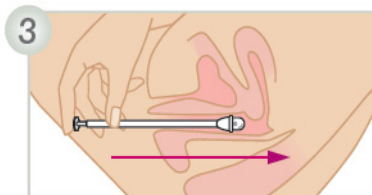
LUTINUS se postavlja direktno u vaginu korišćenjem priloženog aplikatora.



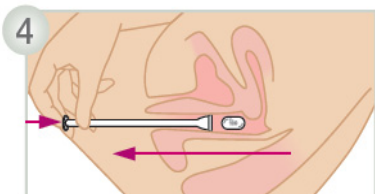
Izvadite tabletu iz pakovanja povlačenjem jezička na srebrnastoj foliji. **NAPOMENA:** Tablea se *ne* može istisnuti.



Jednu tabletu stavite u prostor na kraju aplikatora. Uverite se da je tableta stabilno postavljena na mesto i da ne ispada.



Prilikom stavljanja aplikatora sa tabletom u vaginu možete stajati, sedeti ili ležati na leđima sa savijenim nogama. Pažljivo umetnite uzani kraj aplikatora duboko u vaginu.



Pritisnite pritiskač da bi se tableta oslobodila. Izvadite aplikator, pažljivo ga operite pod mlazom vruće vode i sačuvajte za dalju upotrebu.

NAPOMENA: Ako zaboravite da stavite LUTINUS, uzmite jednu dozu čim se budete setili i nastavite kao i obično. Nemojte uzimati duplu dozu da biste nadoknadili dozu koju ste zaboravili.

Nakon umetanja tablete ne morate da ležite. Ako ne želite da koristite aplikator, tabletu možete ubaciti duboko u vaginu i prstima.

LUTINUS (progesteron) 100 mg. Vaginalne tablete. Indikacija: LUTINUS je namenjen za lutealnu podršku u okviru terapijskog programa potpomognute reprodukcije (ART) kod neplodnih žena. ATC šifra: G03DA04. Veličina pakovanja: Blister pakovanje sa 21 vaginalnom tabletom. Na recept, F. SPC ažurirano 15/01/2010. Da biste saznali više informacija i cene, posetite www.FASS.se.