

Lutinus[®]

(progesterone) Vaginal Tablet 100mg



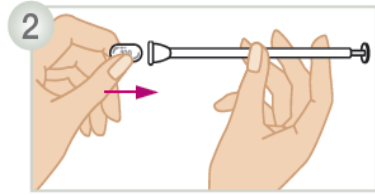
كيفية استخدام لاتيناس (LUTINUS)

اتبعي دائما تعليمات طبيبك عند استخدام لاتيناس LUTINUS. واسألني طبيبك إذا كنت غير متأكدة .

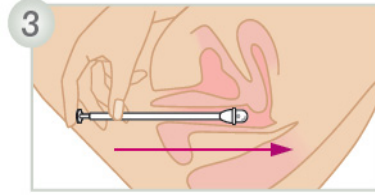
يوضع لاتيناس LUTINUS في المهبل مباشرة باستخدام الواضع المزود.



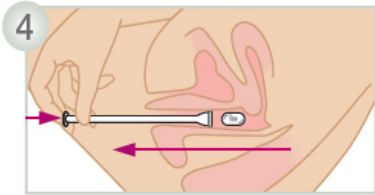
أخرجي القرص من العبوة بسحب اللسان الصغير الموجود على الغشاء الفضي اللون. ملاحظة: لا يمكن دفع القرص للخارج.



ضعي قرص واحد في المسافة الموجودة في نهاية الواضع. وتأكدني أن القرص ثابت في مكانه ولا يسقط.



يمكنك أن تكوني واقفة أو جالسة أو مستلقية على ظهرك مع ثني الركبتين عند وضع الواضع بالقرص في مهبلك. أدخلني طرف الواضع الضيق في مهبلك بحرص.



اضغطي المكبس لإخراج القرص. أخرجي الواضع واشطفيه بعناية في ماء جار ساخن واحفظه لاستخدامه في المستقبل.

ملاحظة: إذا نسيت استخدام لاتيناس LUTINUS، خذي جرعة واحدة في أقرب وقت عندما تتذكرين ثم استمري كالمعتاد. ولا تأخذي جرعة مضاعفة لتعويض الجرعة التي نسيتها.

لا تحتاجي للاستلقاء بعد إدخال القرص. وإذا كنت لا تريدين استخدام الواضع، يمكنك إدخال القرص في مهبلك باستخدام أصابعك.

LUTINUS (بروجسترون) أقراص مهبلية 100 ملغ. دواعي الاستخدام: يوصى باستخدام لاتيناس LUTINUS لدعم الأضغري كجزء من برنامج علاج بنكولوجيا المساعدة على الإنجاب (ART) للنساء العقيمة. رمز ATC: G03DA04. تم تحديث SPC Rx, F. 2010/01/15. لمزيد من المعلومات وتفاصيل الأسماء، اذهب إلى www.FASS.se.