

Lutinus[®]

(progesterone) Vaginal Tablet 100mg



Heziran 2011



MEDICINE ON THE BODY'S OWN TERMS

Ferring Läkemedel AB, Box 4041, SE-203 11 Malmö, Sweden
Tel: +46 (0)40 691 69 00, Fax: +46 (0)40 691 69 95, info@ferring.se

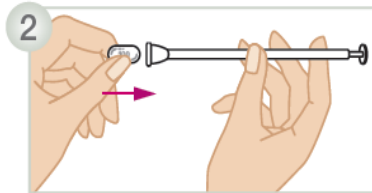
LUTINUS çawa bikarbînin?

Dema LUTINUS bikarbînin, herdem li gor fêrkariyên doktorê xwe tevbigerin. Eger hûn ji tiştêkî ne ewle bin, ji doktorê xwe pirsyar bikin.

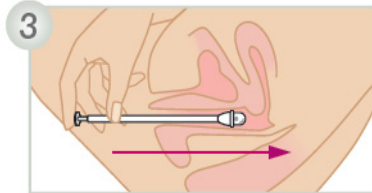
LUTINUS rasterast li nava kalanê tê bicîhkirin bi bikaranîna bîstika pêve peydakirî.



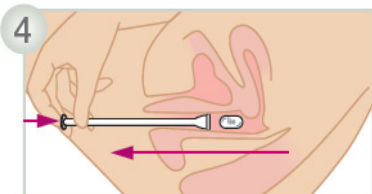
Bi kişandina şerîtê biçûk ê li ser naylonê rengê zîvî, tabletê ji paketa wê cuda bikin. HAYDARÎ: Bi paldanê derxistina tabletê *ne* mimkun e.



Tabletê li cihê wê li dawiya bîstikê bicîh bikin. Wusa temîn bikin ku tablet cîhê xwe saxlem bigre û dernekeve.



Dema hûn bîstika bi tabletê têxin li kalanê xwe, hûn dikarin ser piya bin, rûniştî bin, yan jî li ser piştê dirêjkirî bin bi çokên xwe xwar kirî. Bi baldarî serê bîstikê yê teng heta dawiyê bêxin kalanê xwe.



Li destikê dehf bidin bo berdana tabletê. Bîstikê derêxin, bi baldarî di nav ava kel a herikî da paqij bikin û bo bikaranîna pêşerojê rakin.

HAYDARÎ: Eger we ji bîr kir bikaranîna LUTINUS, hema çaxê ku hat bîra we tabletekî wergirin û piştê wekî asayî berdevam bikin. Bo telafîkirina tableta we ji bîr kirî, di carekî da du tabletan wernegrin.

Piştî têxistina tabletê, pêwîst nake hûn ser piştê razên. Eger hûn naxwazîn bîstikê bikarbînin, hûn dikarin bi pêçiyên xwe tabletê li dawiya kalanê xwe bicîh bikin.