

# Lutinus<sup>®</sup>

(progesterone) Vaginal Tablet 100mg



Mars 2011

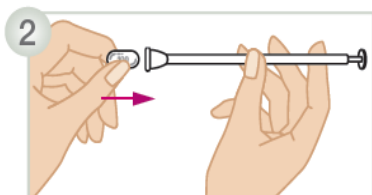
## Hur du använder LUTINUS

Använd alltid LUTINUS enligt läkarens anvisningar. Rådfråga läkare om du är osäker.

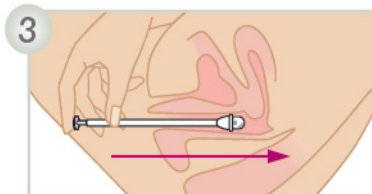
LUTINUS ska placeras direkt i slidan med hjälp av medföljande applikator (införare).



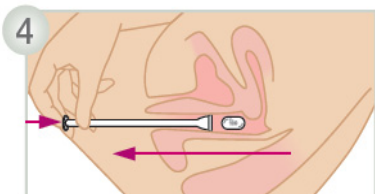
Ta ut tabletten ur förpackningen genom att ta tag i den lilla fliken på det silverfärgade höljet och dra av det. OBS! det går *inte* att "trycka ut" tabletten.



Placera en tablett i den avsedda platsen i änden av applikatorn. Tabletten ska sitta stadigt och inte falla ut.



Applikatorn med tabletten kan föras in i slidan när du står, sitter eller ligger på rygg med böjda knän. För försiktigt in applikatorns smala ände högt upp i slidan.



Tryck på kolven så att tabletten frigörs. Ta ut applikatorn, skölj den ordentligt i varmt, rinnande vatten och spara den för senare användning.

OBS! Om du glömmer att använda LUTINUS – ta dosen så snart du kommer ihåg det och fortsatt därefter som tidigare. Ta inte dubbel dos för att kompensera för glömd dos.

Du behöver inte ligga ner efter att du tillfört läkemedlet. Vill du inte använda applikator kan du föra upp tabletten långt upp i slidan med fingrarna.